

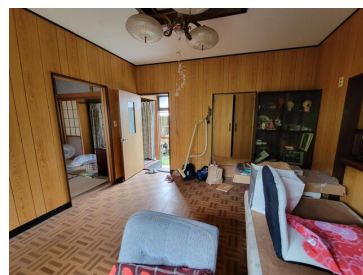
所在地	津市一志町大仰	土地面積	公簿 290.90㎡	私道面積 (共有持分)	
間取り タイプ	5DK	土地権利	所有権	建物面積	108.81㎡
		都市計画	区域外	用途地域	無指定
物件 所在地	三重県津市一志町大仰 150-1,150-2	築年月	1980年01月	駐車場	
		現況	空家	引渡可能 時期	相談
交通	名松線 井関 徒歩14分	建築確認 番号			
		接道状況 (角地・間口)	北西4.2m		
構造・規模	木造 1階建	設備	プロパンガス,電気,上水道,下水道,側溝		
間取内訳					

間取り
5DK建物面積
108.81㎡築年月
1980年01月

チェックポイント！

- I T 重説対応物件 ● 閑静な住宅街 ● プロパンガス ● 電気 ● 上水道 ● 下水道 ● 側溝

- ★平屋の居宅建物 2 棟付！
- ★敷地面積約 8 8 坪！
- ★周辺は静かな環境です



建ぺい率		容積率		地目	宅地
備考	※未登記建物の為、記載の面積、建築時期は課税明細書の内容となります。 ※築年数の月日は不明です。 地勢：平坦 利用駅 1：近鉄大阪線 伊勢石橋 徒歩17分				

東海不動産株式会社 売買部署

infosheet 物件番号 69800244031

三重県知事免許 (2) 第 3 4 9 3 号
〒515-0017 三重県松阪市京町 2 1 2 - 5

☎ 0598-23-1068 fax 0598-23-0078

定休日：年末年始

■取引態様：一般媒介